

POINTS DE REPÈRES

+ 8,2 % d'habitants de 1999 à 2014
soit + 3 324 habitants

50 000 habitants

50 000 lits touristiques

2,5 personnes par ménage en 2017
contre 3,08 en 1968

500 ha consommés pour l'habitat
de 2002 à 2015 = 715 terrains de foot

16 635 emplois / 18 318 actifs

95 % de taux d'occupation des zones
d'activités

72 % du territoire agricole et bocager

1^{er} site conchylicole normand

16 500 f d'huîtres et de moules

90 000 bovins

75 % des déplacements en voiture

86 % des déplacements domicile/
travail au sein du territoire

40 km en moyenne parcourus par jour
par habitant

LES GRANDES ÉTAPES

2019

**Le diagnostic et
l'état initial de
l'environnement**
Quelle est la
situation actuelle ?

**Le PADD
(Projet d'Aménagement
et de Développement
Durables)**
Quel territoire
voulons-nous pour
demain ?

**LE RÈGLEMENT
ET LE ZONAGE**
Comment atteindre
notre objectif ?

LA VALIDATION
Qu'en pensent les
partenaires et la
population ?

2023

Un état des lieux
du territoire pour
mieux cerner les
enjeux à prendre
en compte

Une stratégie et
des objectifs de
développement
pour notre territoire
à l'horizon 2030

Définir de nouvelles
règles applicables aux
permis de construire
par type de zones
(urbaines, à urbaniser,
naturelles, agricoles).

Consultation des
partenaires - Enquête
publique - Entrée en
vigueur du PLUi

DÉCIDER ENSEMBLE DE L'AVENIR DE NOTRE TERRITOIRE, COMMENT PARTICIPER ?

L'élaboration du PLUi est un moment privilégié de dialogue avec les acteurs du territoire - élus, habitants, usagers - pour penser l'avenir de Coutances mer et bocage, partager les objectifs du projet et prendre part à la démarche.

S'INFORMER

Informations sur le site internet de Coutances mer et bocage www.coutancesmeretbocage.fr

Exposition itinérante

Lettres d'information

Articles dans la presse locale

S'EXPRIMER

Réunions publiques ► **prochaine rencontre, jeudi 10 décembre**
/ Hôtel de Ville de Coutances / Salle R2 / 18h

Registres d'expression au siège de la communauté de communes, dans
chaque mairie et à l'adresse plui@communaute-coutances.fr

✉ Courriers ou emails à adresser au Président de Coutances mer et bocage

© Aire Publique - 2020

PLUi
Plan Local d'Urbanisme intercommunal
COUTANCES
MER ET BOCAGE

N°1 JUIN 2020
**LA
LETTRE**



© Coutances mer et bocage

QU'EST-CE QU'UN PLUI ET POURQUOI IL ME CONCERNE ?

Document d'urbanisme, le Plan Local d'Urbanisme intercommunal (PLUi) vise à définir les orientations d'aménagement et de développement durables du territoire communautaire pour les années à venir et ce pour 10 à 15 ans. Outil de mise en œuvre du projet de territoire de la communauté de communes sous tous ses aspects (déplacements, patrimoine, paysages, environnement, économie, services, habitat...), il servira également la transition écologique et énergétique en cohérence avec le Contrat de Transition Ecologique signé par Coutances mer et bocage. Il intègre de surcroît les enjeux résultant des nombreux programmes sur lesquels la collectivité est engagée (Plan Climat Air Energie Territorial, Contrat de Territoire Eau et Climat, Territoire Durable 2030, Notre Littoral Pour Demain, Gestion des Milieux Aquatiques et Prévention des Inondations...).



© Thierry Houvel



Le PLUi aura des traductions concrètes au quotidien. Il déterminera l'occupation des sols et les droits à construire à la parcelle. Il servira de cadre réglementaire pour les permis de construire et les autorisations d'urbanisme.

QUE S'EST-IL PASSÉ CES DERNIERS MOIS ?

Coutances mer et bocage finalise la première étape de la procédure : le diagnostic territorial. Elus, habitants, entreprises, associations et partenaires institutionnels ont été mobilisés.

Leurs travaux alimenteront la deuxième étape qui se traduira par un Projet d'Aménagement et de Développement Durables dessinant les grandes lignes du territoire à horizon 2035.

» Plus d'info

Rendez-vous sur : www.coutancesmeretbocage.fr

Coutances mer
et bocage

Hôtel de ville - BP 723
50207 COUTANCES Cedex

contact@communaute-coutances.fr
02 33 76 55 55



- Un territoire attractif malgré un ralentissement depuis 2009
- Une proportion importante de seniors (Coutances, bourgs, littoral, Sud), une croissance démographique liée à l'arrivée de nouveaux habitants
- Une perte d'habitants à Coutances au profit de sa périphérie, du sud, du littoral et de l'axe vers Saint-Lô

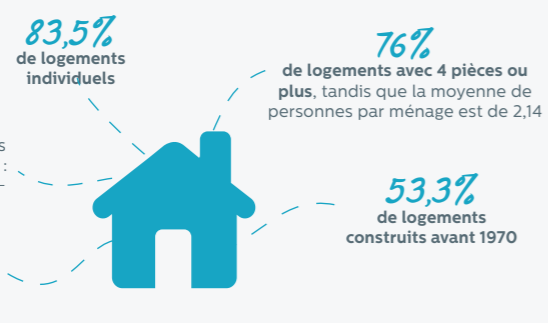
ENJEUX CLÉS

- Prise en compte de l'évolution démographique, adéquation entre logements et répartition de l'emploi
- Stratégie d'accueil relevant le défi du réchauffement climatique



Photo prise avant COVID-19

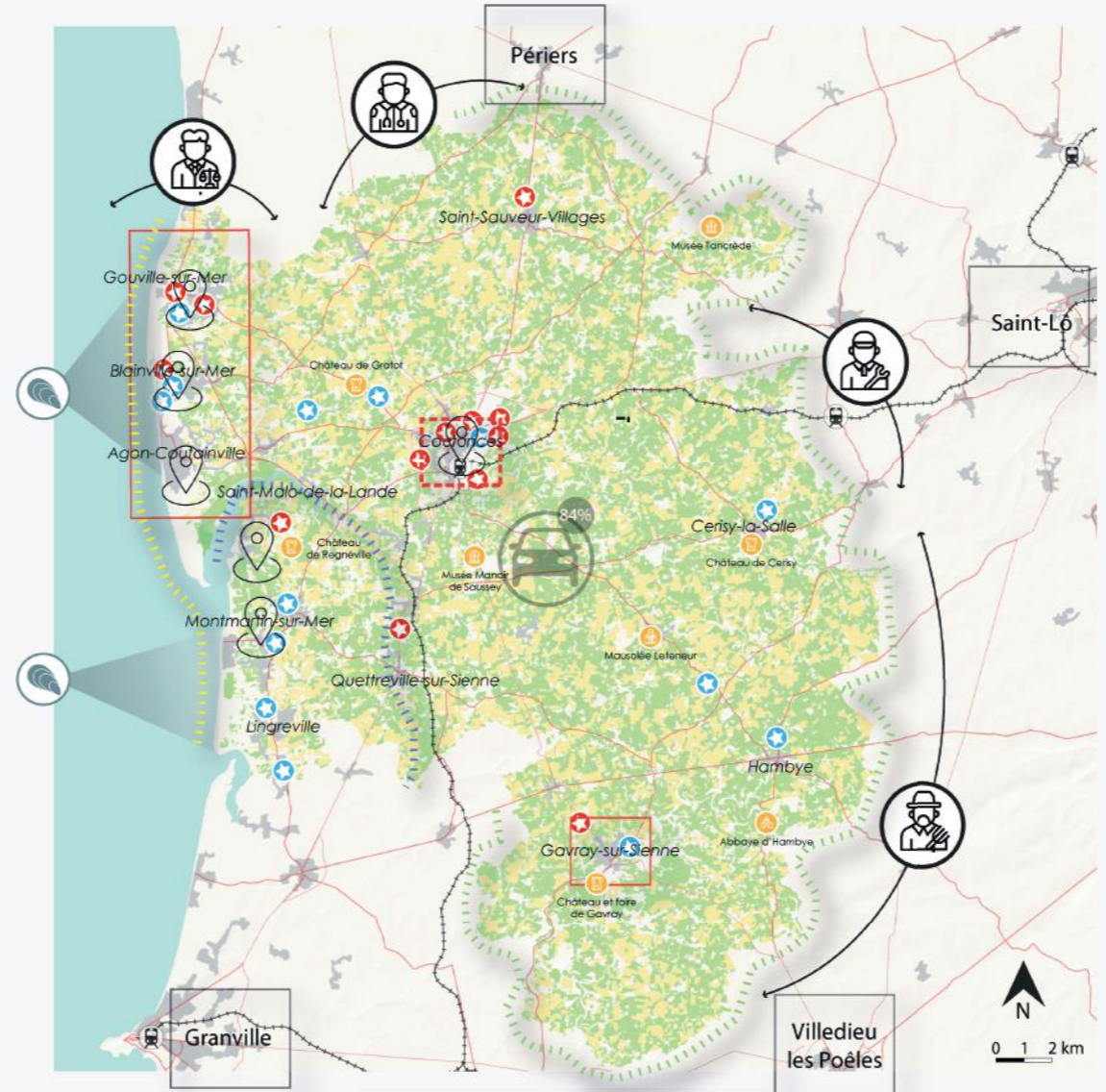
- Une augmentation des changements de destination valorisant le patrimoine (granges en habitations...)
- Un ralentissement de la production de logements depuis 2008
- Une augmentation de la vacance du parc de logements (2011 : 6,2 %, 2016 : 7,9 %)



ENJEUX CLÉS

- Limitation de la consommation d'espaces et de l'artificialisation des sols
- Valorisation et préservation du patrimoine local
- Maîtrise de l'évolution des logements vacants et des résidences secondaires
- Efficacité énergétique des logements dans le cadre de la transition écologique

Le Diagnostic



Une vie locale riche et diversifiée : un territoire vivant

Des savoirs-faires : un territoire rural productif

- Plaines agricoles et espaces de prairie
- Parcelles céréalières et productions fourragères
- Bassin conchylicole soumis aux enjeux de qualité des eaux et d'érosion littorale
- CSP+ principalement réparties sur le littoral
- Part importante d'employés (rétro-littoral, coutançais)
- Ouvriers et agriculteurs plus présents (Est, Nord)

Une polarisation économique :

- Zone d'activités structurante intercommunale
- Autre zone ou secteur d'accueil d'entreprises
- Pôle moteur de Coutances
- Pôle d'emplois secondaires
- Pôle structurants extérieurs
- Mobilité dominée par la voiture

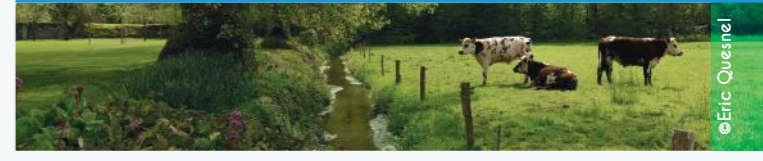
Des atouts patrimoniaux :

- Attractivité touristique du littoral
- Siennes et havres : vitrine du territoire
- Bocage emblématique
- Sites renommés
- Sites touristiques reconnus

- Une concentration des actifs à Coutances et sur le littoral (industrie, tourisme, conchyliculture)
- Une activité touristique basée sur les atouts naturels et patrimoniaux du territoire
- Une activité agricole caractérisée par l'élevage (bovins, ovins...) : 80 % sur environ 700 exploitations
- Un élevage conchylicole remarquable (355 ha d'élevage d'huîtres, 141 km d'élevage de moules)
- Une économie caractérisée essentiellement par une diversité de petites et moyennes entreprises : une centaine d'établissements de plus de 10 salariés et 4 200 établissements sans salarié
- Des besoins de développer l'alternative à la voiture (TER, lignes Manéo, transports scolaires...) et l'aide à la mobilité de publics en difficultés (16/25 ans, personnes âgées, bus social, navette marées...)

ENJEUX CLÉS

- Évolution des projets agricole et conchylicole préservant les produits identitaires
- Stratégie intercommunale de développement économique durable
- Adaptation de l'offre de mobilité, réduction de la dépendance aux énergies fossiles



- 5 grands paysages : plages et havres, vallons bocagers, vallée de Gavray, plaine agricole bocagère, landes
- Des supports de l'attractivité touristique, de l'identité et du rayonnement du territoire
- Des paysages, entretenus en grande partie par l'activité agricole, évoluant au gré des aménagements et de la construction (urbanisation linéaire, lotissements indifférenciés...)
- Une richesse patrimoniale reconnue

ENJEUX CLÉS

- Respect et préservation des identités paysagères locales
- Intégration de nouvelles formes urbaines dans l'environnement, le paysage et le patrimoine
- Valorisation des éléments patrimoniaux et préservation des structures urbaines patrimoniales

- Le bâtiment, plus gros consommateur d'énergie (résidentiel et tertiaire : 55 % ≠ transports routiers : 30%)
- Un parc de logements majoritairement individuel et ancien, potentiellement énergivore
- Un bocage parmi les plus représentatifs de France (2014 : 121 m de linéaire/ha)
- Une biodiversité riche : 4 sites Natura 2000, 21 Zones Naturelles d'Intérêt Écologique, Faunistique et Floristique (ZNIEFF)...

ENJEUX CLÉS

- Gestion efficace et durable des ressources locales, défi de la transition écologique
- Respect et préservation des ressources environnementales dans leurs fonctionnalités
- Stratégie bas carbone cohérente avec le Plan Climat Air Energie Territorial

